



## MC-Proof 600 Xtra

Sistemul de impermeabilizare  
monocomponent cu factorul X

DOMENIUL DE EXPERTIZĂ  
HIDROIZOLAȚII



# MC-Proof 600 Xtra

## Impermeabilizare durabilă, protecție fiabilă

**Cerințele privind protecția și impermeabilizarea structurilor în contact cu solul diferă de cele care se aplică structurilor supraterane. În trecut, acest lucru a însemnat utilizarea diferitelor sisteme de produse. Cu MC-Proof 600 Xtra ambele aplicații sunt acoperite de unul și același produs.**

### Hidroizolarea structurilor în contact cu solul

MC-Proof 600 Xtra este aprobat pentru hidroizolarea componentelor clădirilor în contact cu solul, în conformitate cu DIN 18533, cu o rezistență rapidă la ploaie și uscare rapidă printre beneficiile sale.

### Protejarea structurilor supraterane împotriva deteriorării datorită sarurilor de degivrare

În plus, MC-Proof 600 Xtra îndeplinește toate cerințele pentru un sistem de protecție a suprafeței (OS 5b, DI).

Protejează în mod fiabil rosturile de construcție dintre fundații și componentele supraterane ale clădirii, oferind prevenire permanentă atât împotriva carbonatării, cât și a infiltrării lichidelor deteriorante în betonul armat.

### Hidroizolarea soclului

Cu stabilitatea sa excelentă la ultraviolete și rezistența la cicluri de îngheț-dezgheț și săruri de degivrare, MC-Proof 600 Xtra este potrivit pentru utilizarea ca etanșant de bază în conformitate cu clasa de impact W4-E conform DIN 18533. Sistemul poate fi ulterior tencuit și / sau acoperit cu vopsele pe bază de emulsie, disponibile în comerț.

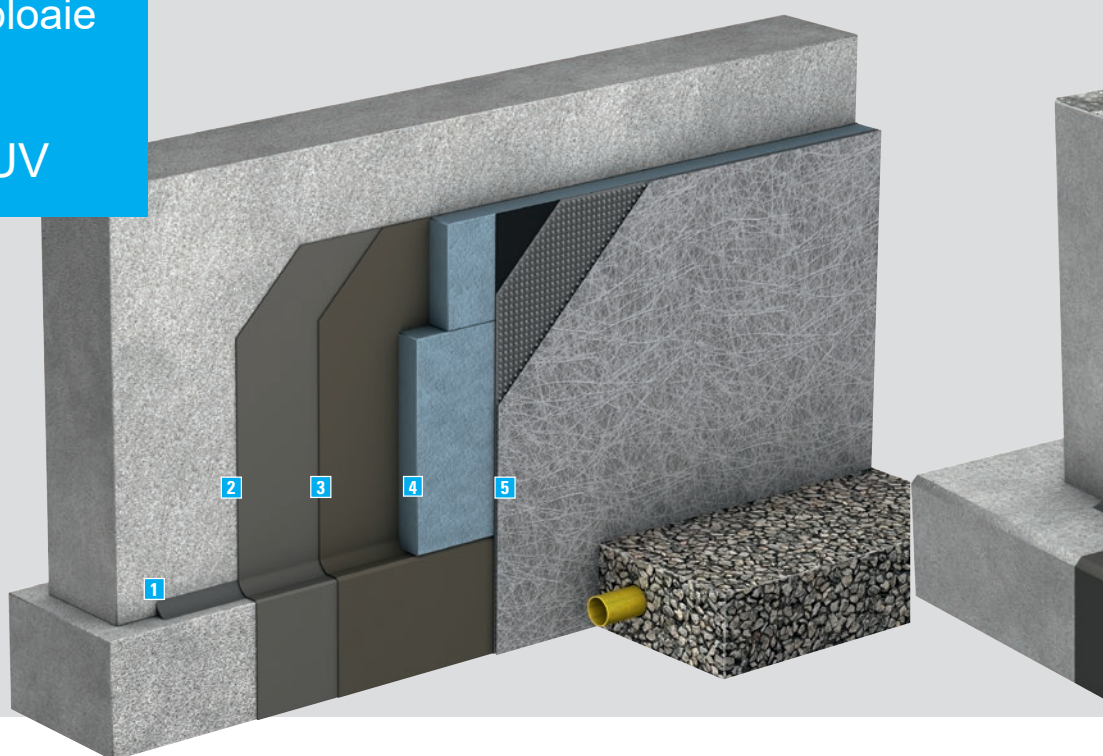
Indiferent dacă este aplicat prin gletuire, pensulare sau pulverizare, te poți baza pe MC-Proof 600 Xtra pentru rezultatul dorit.

- Rezistență rapidă la ploaie
- Uscare rapidă
- Stabilitate mare la UV

### Hidroizolarea structurilor în contact cu solul

Componentele sistemului:

- 1 Aplicarea scafei cu MC-KL 1
- 2 Amorsarea și umplerea porilor cu MC-Proof 600 Xtra
- 3 Strat de hidroizolare cu MC-Proof 600 Xtra
- 4 Termoizolație
- 5 Protecție conform DIN 18533 cu Nafuflex SD



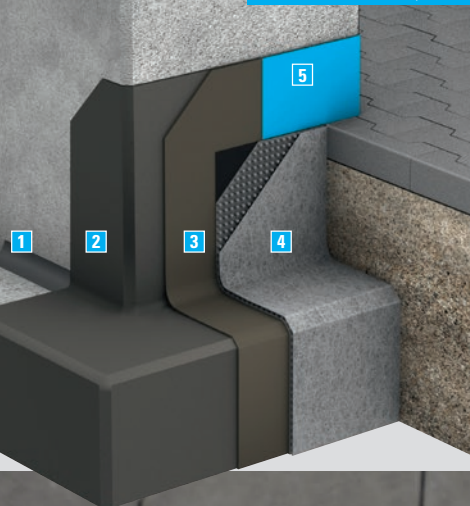
### Cost eficient și compatibil cu mediul

Deoarece nu este necesar să schimbați materialele pentru aceste diverse sarcini de impermeabilizare și protecție a suprafeței, economisiți timp, bani și resurse în ceea ce privește transportul, depozitarea, pregătirea lucrărilor și ambalarea - reducând totodată amprenta de carbon a aplicației în ansamblu.

MC-Proof 600 Xtra	În conformitate cu
Capacitate de preluarea fisurilor clasa B 2 (-20°C)	EN 1062-7
Rezistență la ciclurile de îngheț-dezgheț și săruri de degivrare	EN 13687-1
Rezistență la difuzie a dioxidului de carbon > 500 m	EN 1062-6
Permeabilitatea vaporilor de apă < 5 m	EN ISO 7783-1/-2
Certificat de testare pentru impermeabilizare	PG-MDS/FPD
Sistem de protecție a suprafeței	EN 1504-2 / Rili SIB 2001

### Aplicarea factorului X în parcuri subterane

Parcărilor subterane au adesea un trotuar permeabil la apă, realizat din pavaj compozit la nivelul lor, în contact cu solul. Vehiculele care intră în cladire în condiții umede prezintă astfel pericolul de picurare a apei, care în lunile de iarnă poate conține cloruri din sarea de degivrare, care se scurge în pământ. Clorurile distrug armăturile de oțel dacă sunt lăsate să se infiltreze prin rosturi și substrat de pietriș în fundații, pereți și coloane din beton armat neprotejat („Coroziune prin picurare”). Cu caracteristicile sale remarcabile de performanță și funcția sa dublă ca sistem de protecție a suprafeței și etanșant, MC-Proof 600 Xtra oferă din nou o soluție fiabilă la această problemă.



### Hidroizolarea structurilor supraterane

Componentele sistemului:

- 1 Aplicarea scafei cu MC-KL 1
- 2 Amorsarea și umplerea porilor cu MC-Proof 600 Xtra
- 3 Strat de hidroizolare cu MC-Proof 600 Xtra
- 4 Protecție conform DIN 18533 cu Nafuflex SD
- 5 Opțional se poate acoperi cu vopsea din gama MC Color Flex

## MC-Proof 600 Xtra

### Sistemul de impermeabilizare monocomponent cu factorul X

- Sistem de protecție a suprafeței aprobat
- Aprobat conform DIN 18533 ca etanșare flexibilă

S.C. MC-Bauchemie SRL

INFRASTRUCTURE, INDUSTRY & BUILDINGS  
Strada Principală Nr. 1420, CP 137185, Comuna  
Dărmănești, Județul Dâmbovița, România

România

Telefon +40- (0)245-20 70 70/78

Fax +40- (0)245-20 70 79

[info@mc-bauchemie.ro](mailto:info@mc-bauchemie.ro)

[tehnic@mc-bauchemie.ro](mailto:tehnic@mc-bauchemie.ro)

[www.mc-bauchemie.ro](http://www.mc-bauchemie.ro)

Germania:

Phone +49 2041 101-190

Fax +49 2041 101-188

Contact



BE SURE. BUILD SURE.